

Championnat de France Gn pêche du bord



Mantes la jolie le 17 mai 2015

Déroulement de l'épreuve

Rendez-vous à partir de **06h45** au point de rendez-vous situé sur l'île entre Mantes et Limay à droite du pont neuf sur rue du vieux pont et quai Fayol.

07h15 Appels des compétiteurs et tirage au sort des binômes.

07h35 Briefing.

07h45 Démarrage des commissaires et compétiteurs sur parcours seine aval coté Mantes, lac de Gassicourt, lac des pêcheurs, et étang Pierre Bréan.

08h00 Départ de la 1ère manche.

11h00 Fin de manche.

11h15 Heure limite de retour de la fiche de capture au point de rendez-vous.

Pause repas

12h15 Démarrage des commissaires et compétiteurs sur parcours seine uniquement.

12h30 Départ de la 2ème manche.

15h30 Fin de manche.

15h45 Heure limite de retour de la fiche de capture au point de rendez-vous.

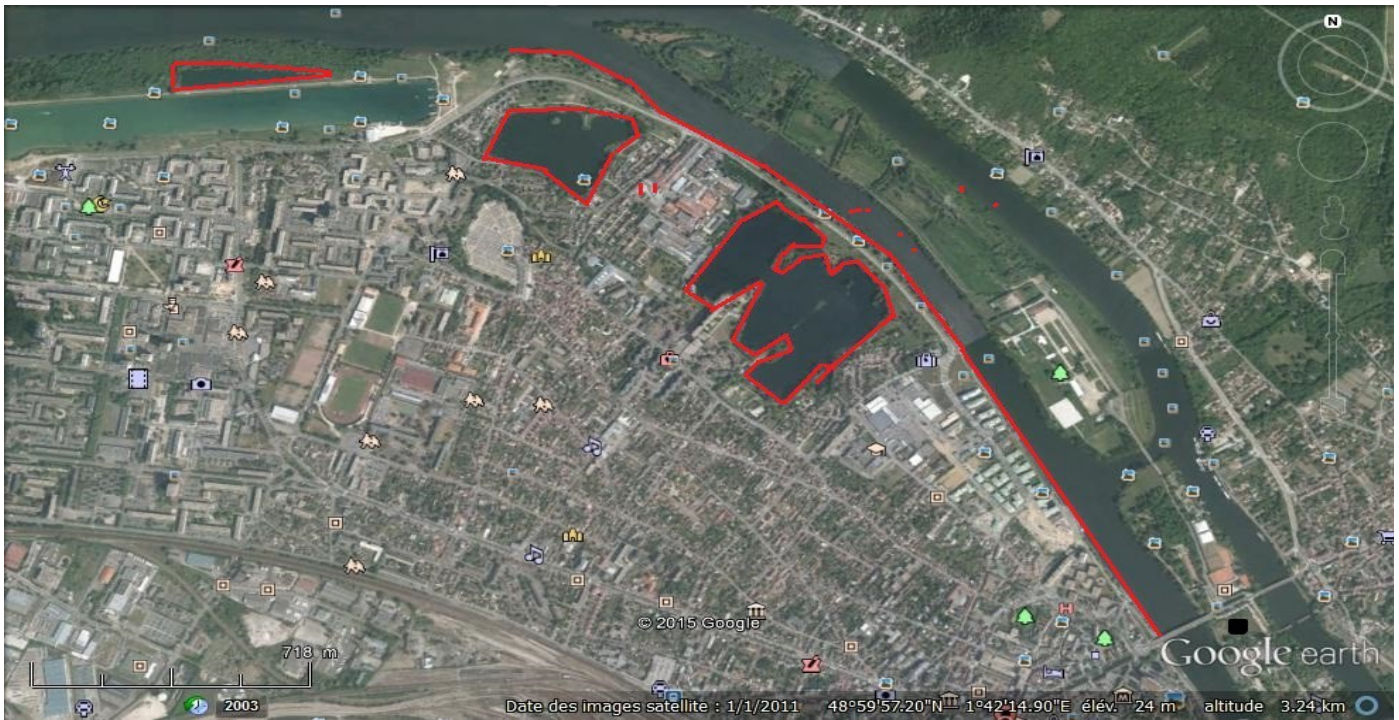
16h20 Proclamation des résultats, podium et remises des prix.

16h30 Pot de l'amitié.

Les parcours :

● Points de rendez-vous _____ limite de parcours

Parcours 1ère manche de 8h00 à 11h00



Parcours 2ème manche de 12h30 à 15h30

